



Bulletin technique MYRIAD Connect Version 12.60 du 4 avril 2020

Objet : Nouveaux liens de téléchargement et conseils de sécurité

Bonjour,

Une nouvelle URL de téléchargement de la version d'évaluation de MYRIAD Connect est désormais à votre disposition. Elle remplace l'ancienne de manière définitive.

Elle vous permet de choisir plusieurs options que nous allons vous détailler ci-après.

De plus de nouveaux liens pour la mise à jour et pour le module de connexion sont disponibles.

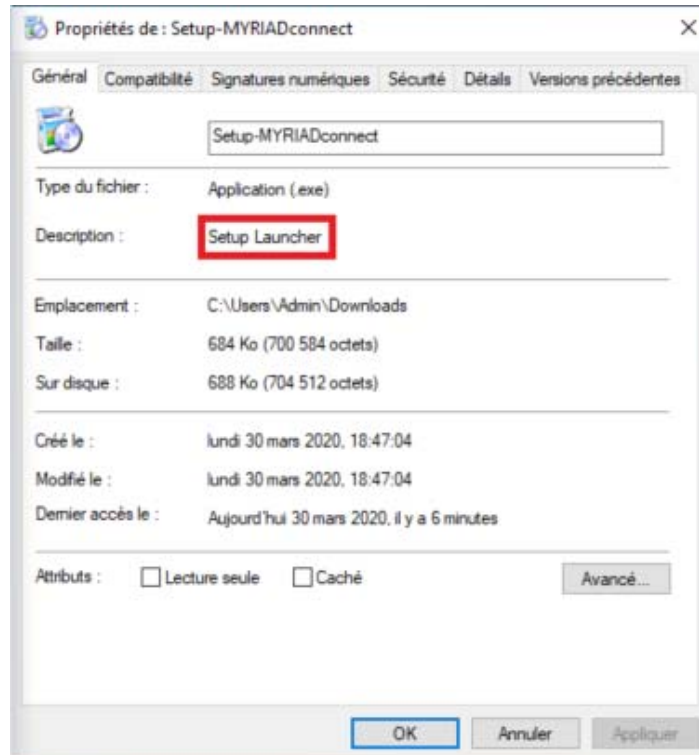
Par ailleurs, devant la recrudescence des cyberattaques autour du thème du Coronavirus ayant pour résultat l'infection de vos PC et serveurs Bureaux Distants par des « ransomware » et autres « cryptolocker », vous trouverez ci-dessous notre guide des bonnes pratiques ainsi que la checklist des points importants à contrôler avant d'autoriser l'accès à vos serveurs Bureaux Distants.

Nous restons bien sûr à votre disposition pour tout conseils et renseignements dont vous pourriez avoir besoin.

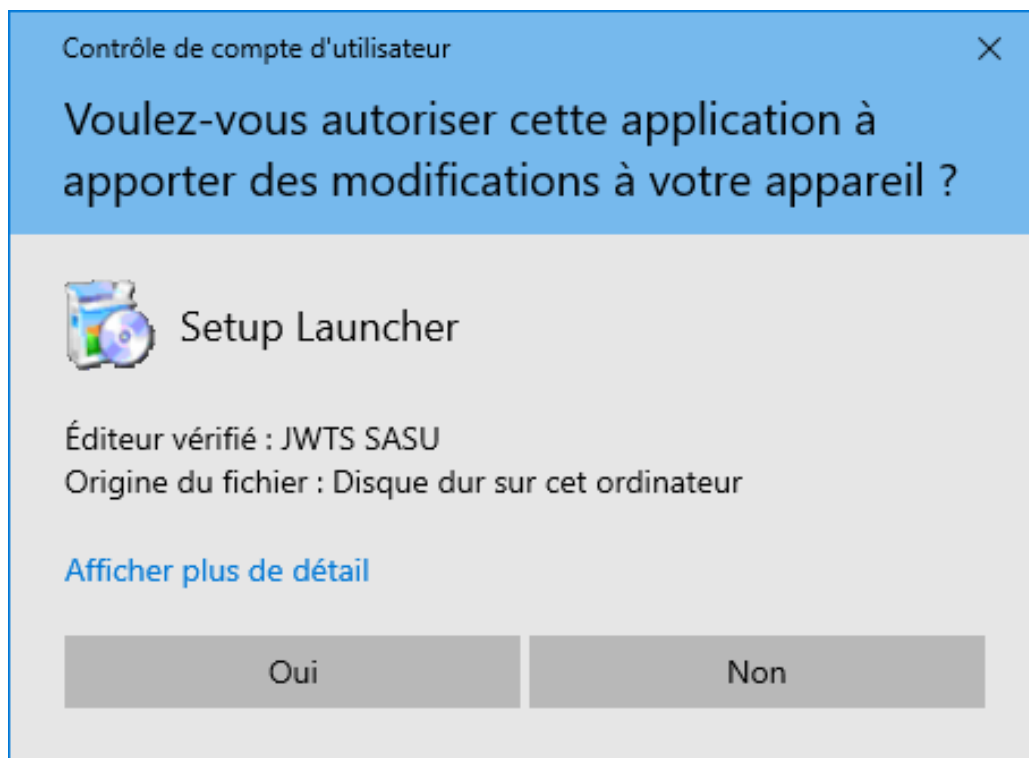
L'équipe MYRIAD CONNECT

Quand vous cliquez sur le lien suivant : <https://secure-download-file.com/data/Setup-MYRIADconnect.exe>

Une application « Setup Launcher » va être téléchargé



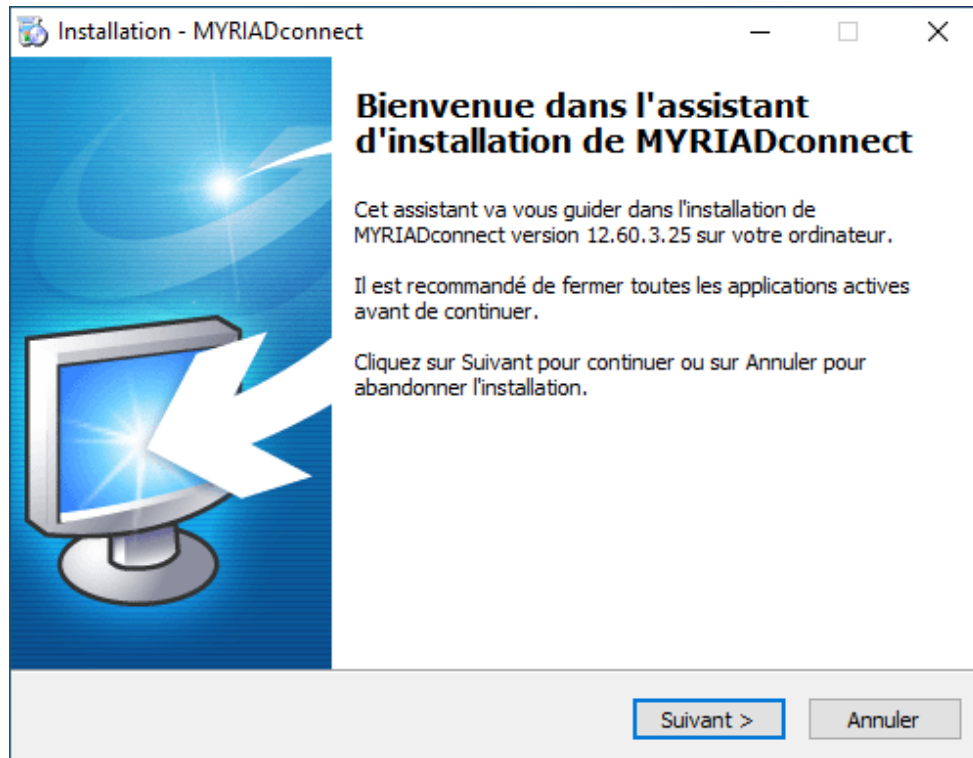
Exécuter ce « Setup Launcher » en mode administrateur



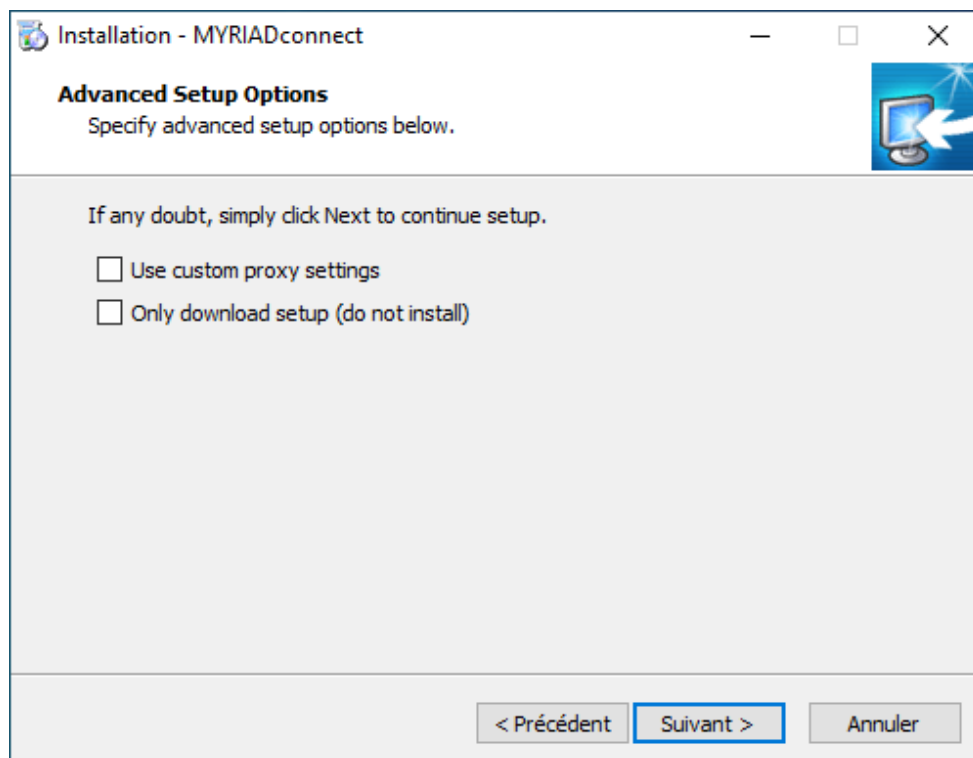
Sélectionner « Oui » pour « Autoriser cette application à apporter des modifications à votre appareil ».

L'assistant d'installation de MYRIAD Connect démarre :





Ensuite cliquez sur suivant et la fenêtre ci-dessous apparaît :



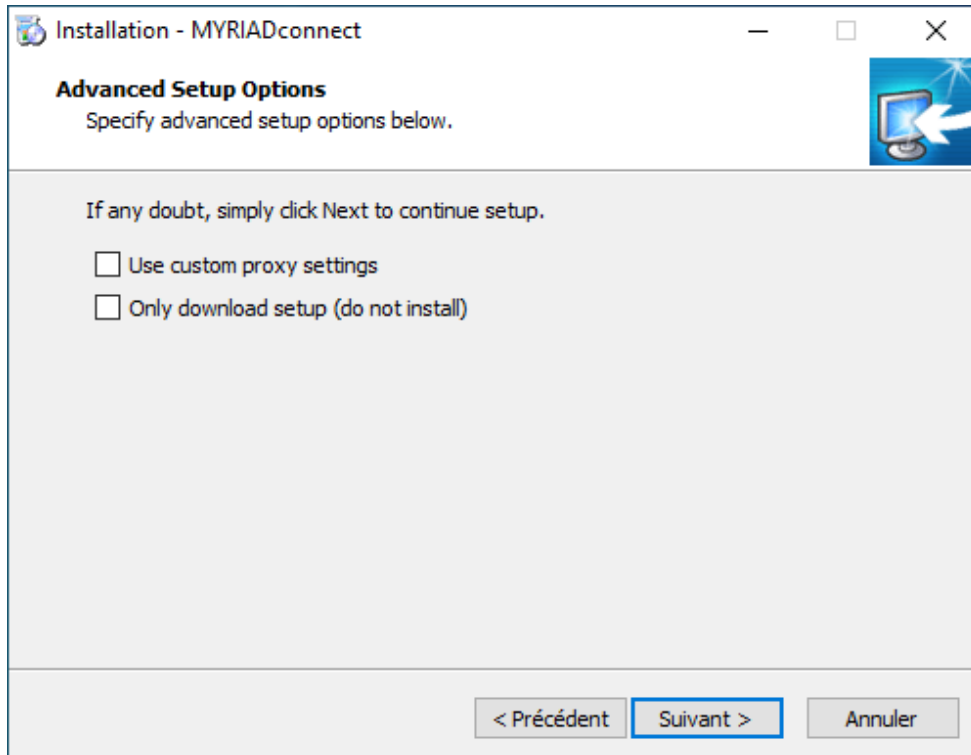
4 possibilités vous sont proposées :

- 0 - La configuration du Proxy
- 1 - Le téléchargement seul du Setup de MYRIAD Connect
- 2 - Le téléchargement du Setup de MYRIAD Connect, suivi de l'installation de MYRIAD Connect
- 3 - La configuration du Proxy, suivi du téléchargement du Setup de MYRIAD Connect



Option 0 :

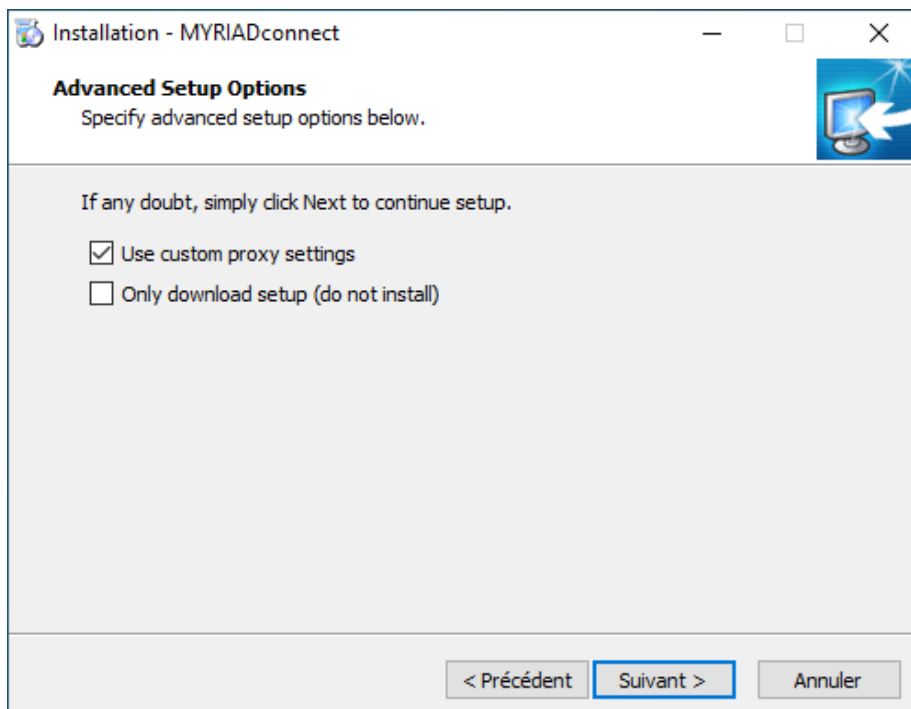
Si vous ne sélectionnez aucune des 2 options :



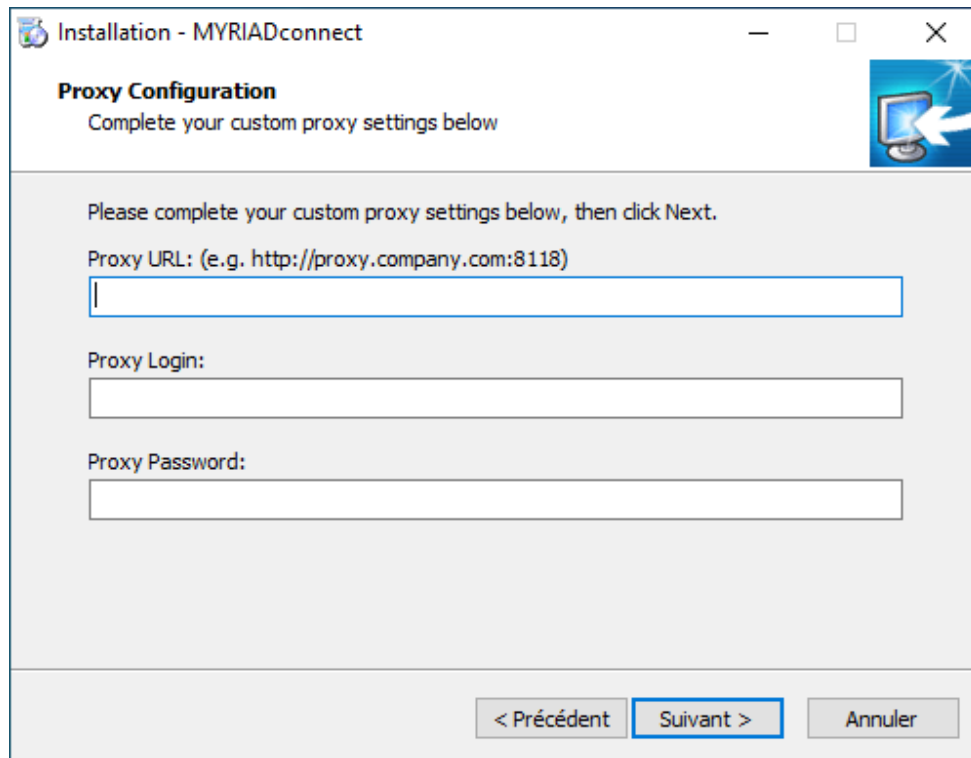
Si vous sélectionnez « Suivant », le téléchargement du Setup de MYRIAD Connect démarre, puis s'enchaîne avec l'installation.

Option 1 :

Si vous sélectionnez "Use custom proxy settings":



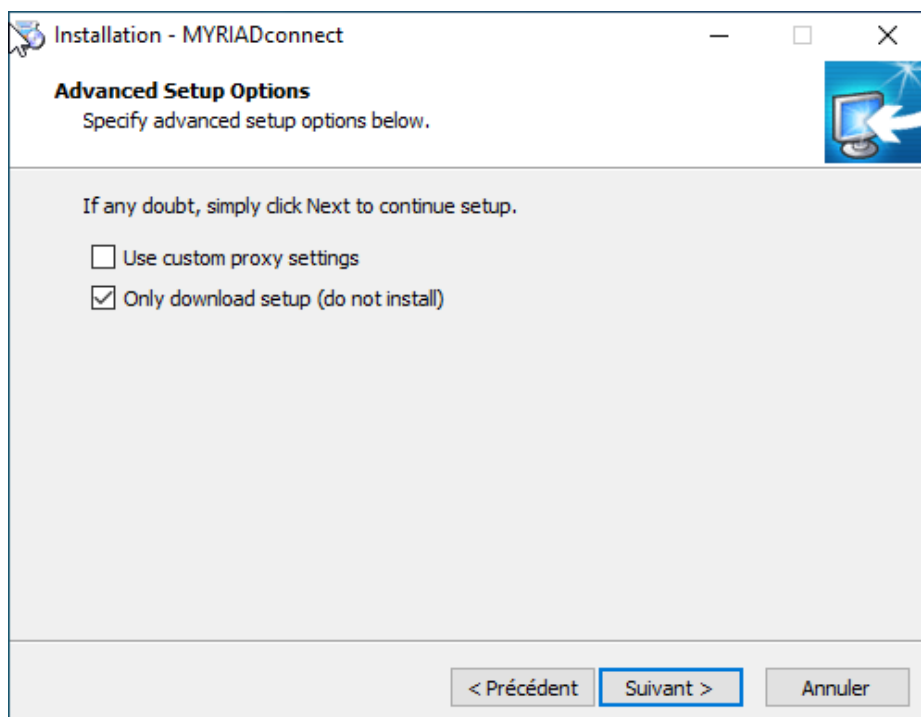
Dans ce cas, en sélectionnant « Suivant », vous aurez la possibilité de paramétrer votre Proxy, si votre infrastructure en possède un :



Ensuite, le téléchargement du Setup de MYRIAD Connect démarre, puis s'enchaîne avec l'installation.

Option 2 :

Si vous sélectionnez « Only download setup (do not install) » :

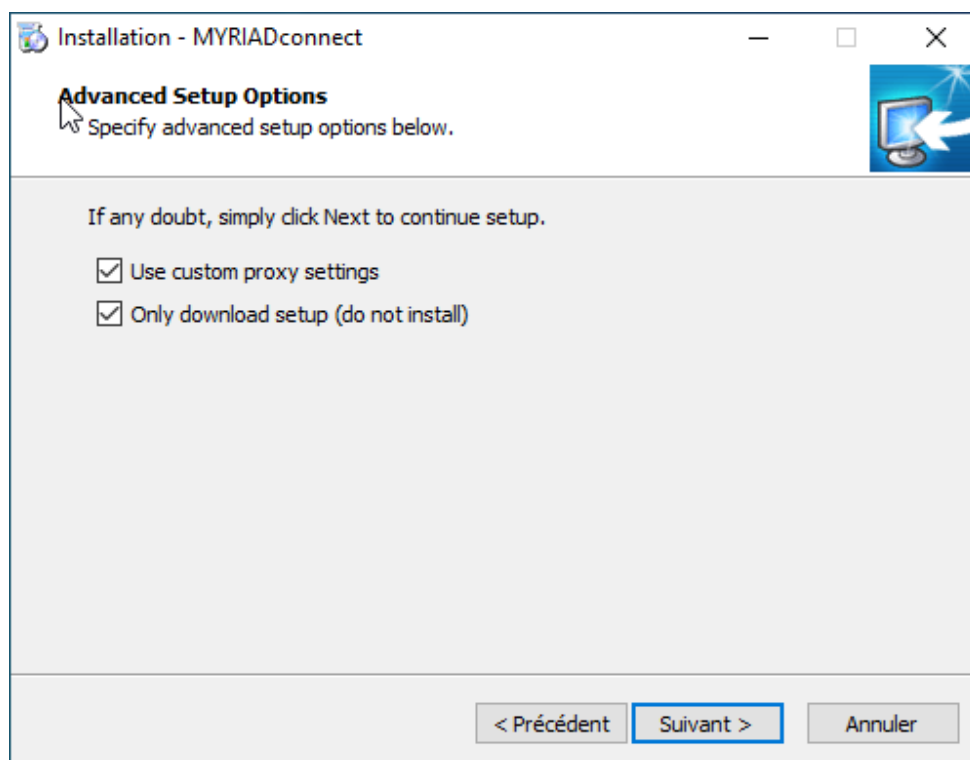


Dans ce cas, en sélectionnant « Suivant », vous ne téléchargerez que le setup d'installation.

De cette manière, vous aurez la possibilité de l'exécuter plus tard, ou de l'installer sur un poste physique différent.

Option 3 :

Si vous sélectionnez « Use custom proxy settings », ainsi que « Only download setup »:



Dans ce dernier cas, vous pourrez configurer votre serveur Proxy, puis télécharger le Setup de MYRIAD Connect, pour une installation ultérieure.

D'autres URLs sont à votre disposition :

L'URL pour l'Update Release, c'est-à-dire le fichier de mise à jour.

Ce dernier ne s'installera que si votre licence possède des droits de support et de mise à jour en cours de validité. La date de fin de support est indiquée en bas de l'onglet Accueil.

<https://secure-download-file.com/data/UpdateRelease.exe>

L'URL pour le téléchargement du module de connexion.

Ce dernier est nécessaire quand vous générez vos clients de connexion, via le générateur de connexion de MYRIAD Connect

<https://dl-files.com/Setup-ConnectionClient.exe>



VÉRIFICATIONS

Via la console d'administration de MYRIAD Connect accédez à l'onglet « ACCUEIL » :

Selon votre mode de connexion distante utilisé :

- **Modifiez la valeur** du port RDP, par défaut (3389).
- **Modifiez la valeur** du port HTTPS, par défaut (443).

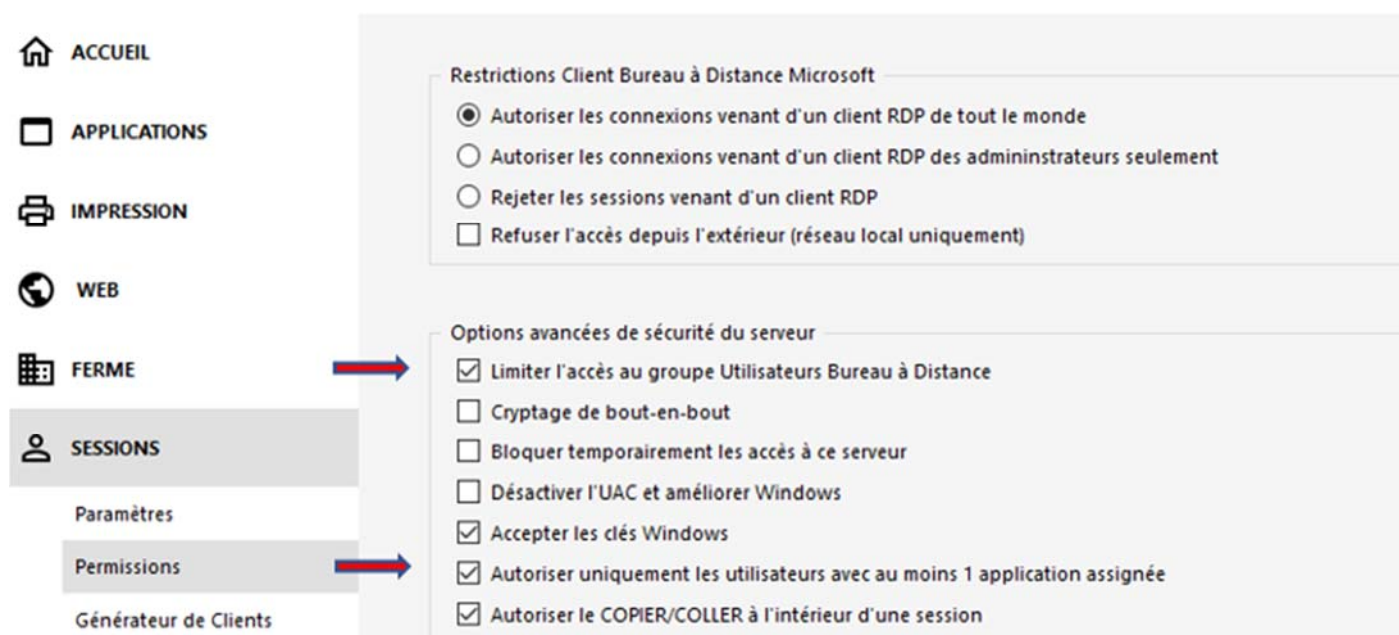
Attention, si vous utilisez le mode Web, ne pas modifier le port HTTP, par défaut (80), si vous désirez utiliser notre certificat gratuit « Let's Encrypt » qui s'appuie sur ce port. Ce port sera ensuite redirigé vers le port HTTPS pour des raisons de sécurité.

Sur votre serveur, selon l'OS utilisé, vérifier que « **Tout le monde** » ne soit pas membre du groupe « Utilisateurs du Bureau à distance », si tel est le cas, veillez à supprimer « Tout le monde » de ce groupe.

SÉCURITÉ

Pour sécuriser vos accès, il est conseillé, via la console d'administration de MYRIAD Connect, onglet « SESSIONS » de :

- Cochez « Limiter l'accès au groupe Utilisateurs Bureau à Distance », puis de mettre les Utilisateurs/Groupes autorisés à se connecter, en tant que membre du groupe « Utilisateurs du Bureau à distance ».
- Cocher « Autoriser uniquement les utilisateurs avec au moins 1 application » si vous utilisez la publication d'application. Ne pas utiliser cette option si vous ne faites que du bureau distant.



The screenshot displays the administration interface. On the left, a navigation menu includes: ACCUEIL, APPLICATIONS, IMPRESSION, WEB, FERME, and SESSIONS (highlighted). Under 'SESSIONS', there are sub-items: Paramètres, Permissions (highlighted with a red arrow), and Générateur de Clients. The main content area shows two sections:

- Restrictions Client Bureau à Distance Microsoft**
 - Autoriser les connexions venant d'un client RDP de tout le monde
 - Autoriser les connexions venant d'un client RDP des administrateurs seulement
 - Rejeter les sessions venant d'un client RDP
 - Refuser l'accès depuis l'extérieur (réseau local uniquement)
- Options avancées de sécurité du serveur**
 - Limiter l'accès au groupe Utilisateurs Bureau à Distance
 - Cryptage de bout-en-bout
 - Bloquer temporairement les accès à ce serveur
 - Désactiver l'UAC et améliorer Windows
 - Accepter les clés Windows
 - Autoriser uniquement les utilisateurs avec au moins 1 application assignée
 - Autoriser le COPIER/COLLER à l'intérieur d'une session



CONSEILS

Dès l'instant où vous autorisez des connexions distantes depuis l'extérieur via votre modem routeur, votre serveur a de grande chance de subir des cybers attaques. Il est donc impératif d'exercer des règles d'accès au dit serveur. Depuis la version 12, vous bénéficiez au travers de la console d'administration de MYRIAD Connect (AdminTools : onglet « EXTENSIONS ») d'un lien d'installation de notre solution de restriction d'Accès « **MYRIAD Security** ». Cette solution intervient comme une protection complémentaire de votre antivirus et autre dispositif de sécurité (Firewall) déjà installés sur votre serveur, en filtrant et en analysant les connexions distantes.

Voici les principales fonctions de **MYRIAD Security** :

- **Restriction Géographique RDP :**

Analyse des flux TCP/IP et blocage des flux en provenance des pays non autorisés

- **Restriction d'accès limitée aux heures de travail :**

Interdit aux utilisateurs de se connecter en dehors des plages horaires que vous aurez défini.

- **Protection contre les attaques de Brute-Force :**

Blacklistage automatique des adresses IP attaquantes à partir de x tentatives échouées de « login/mot de passe ».

- **Gestion des Permissions :**

Vérifiez facilement les autorisations des utilisateurs et des groupes sur les dossiers et les fichiers.

- **Sécurisation de l'accès en un clic :**

Fournit un environnement utilisateur hautement sécurisé. Gestion facilitée des droits (GPO) des utilisateurs

- **Filtrage sur le nom du poste de travail :**

limite l'accès par périphérique (nom NetBIOS du périphérique). Liste blanche des collaborateurs autorisés.

- **Protection contre les rançongiciels :**

Détecte et bloque les attaques de ransomware.

Url de téléchargement de la version d'évaluation de MYRIAD Security

<https://myriad-connect.com/documentation-myriad-security/#eval>

Recommandations de sécurité avec votre serveur MYRIAD Connect

https://myriad-connect.com/wp-content/uploads/2020/04/Recommandations_S%C3%A9curit%C3%A9_MYRIAD-Connect.pdf

